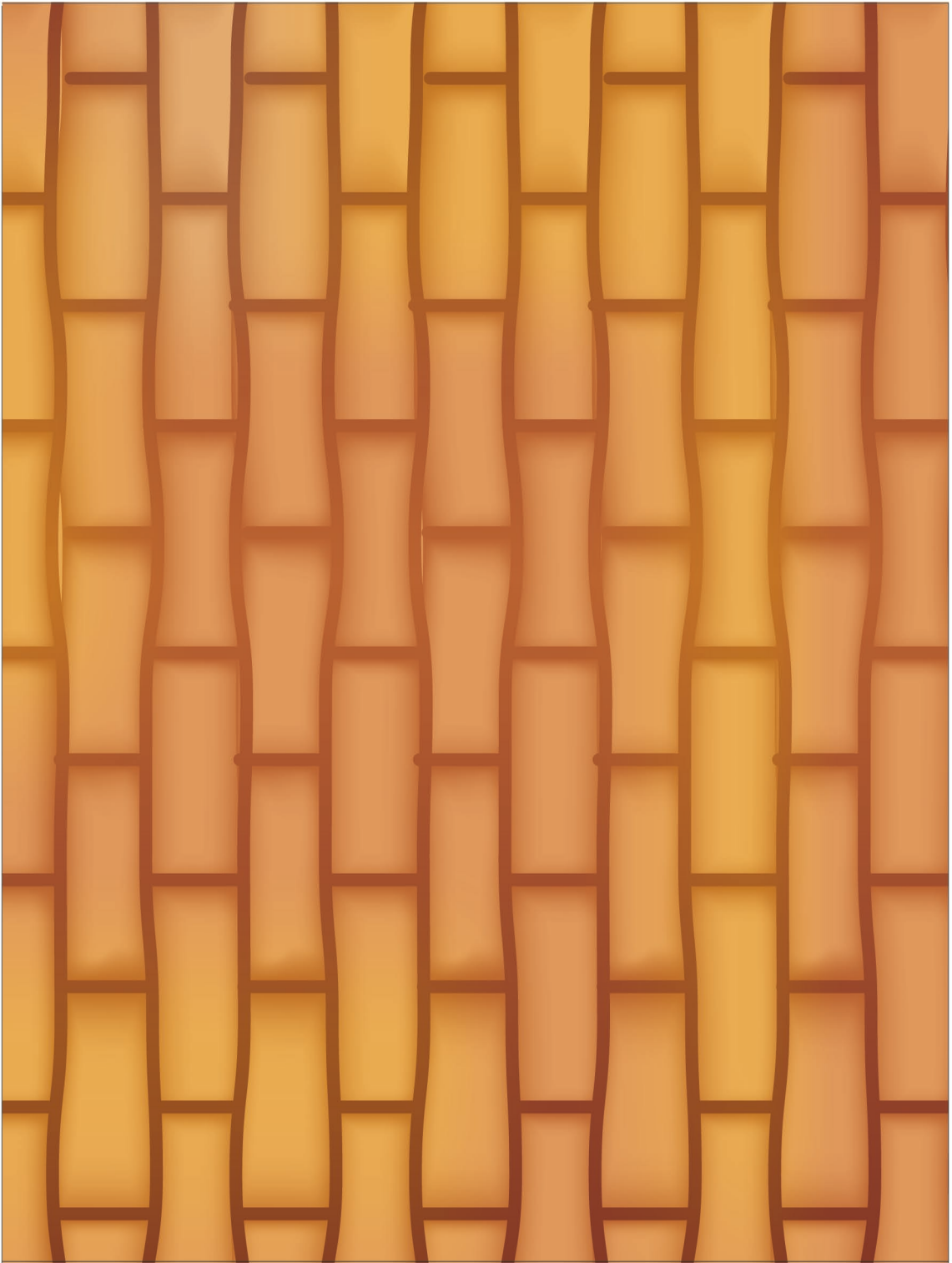


ドールハウス（お菓子の家）

- (切取線) もしくはりんかくに沿って切ってね。
- ▭ 灰色部分にのりを付けてね。
- - - - (折り線) に沿って山折りに折ってね。
- - - - (折り線) に沿って谷折りに折ってね。

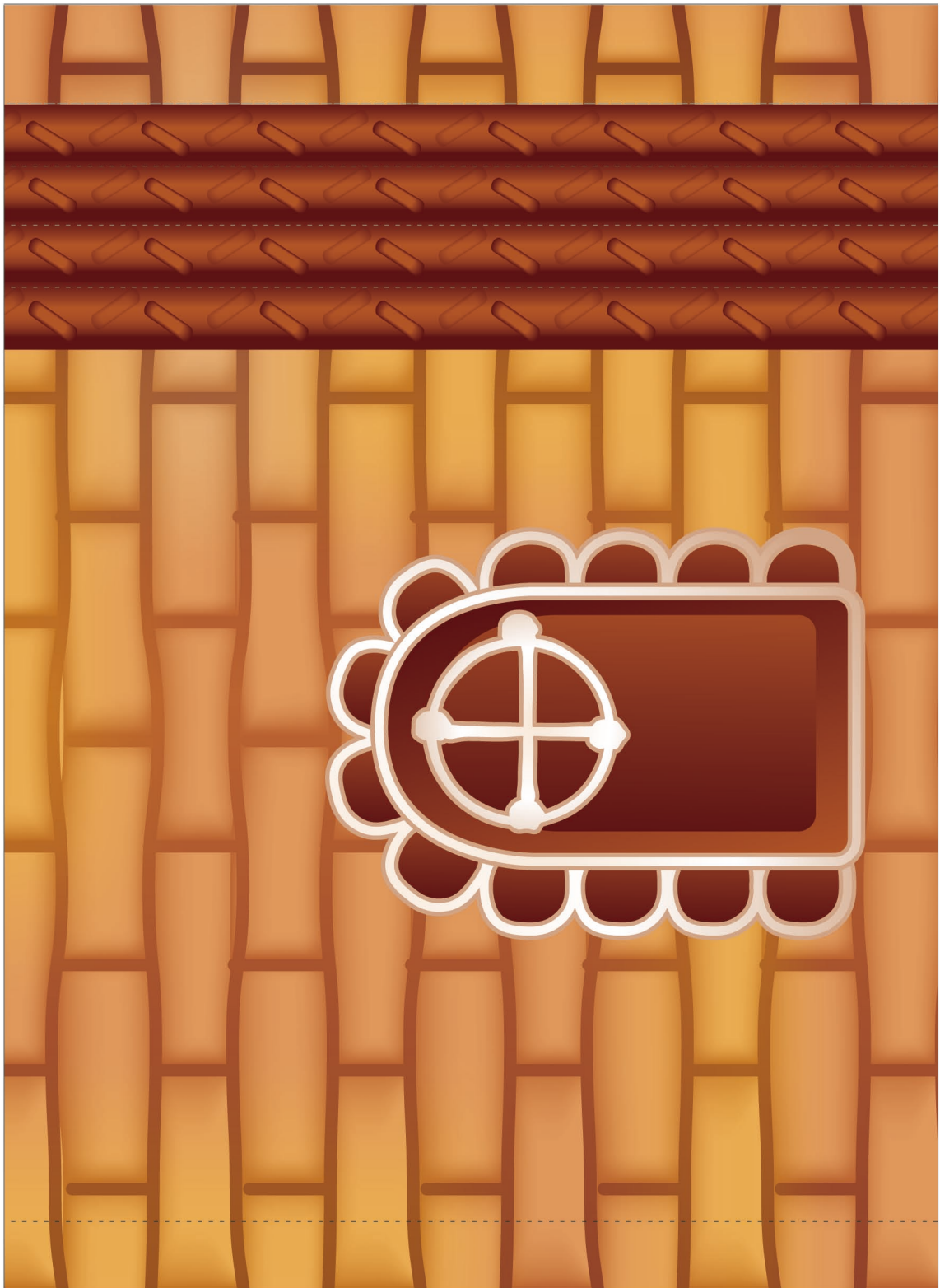
Presented by
PAPER MUSEUM
サンワサプライ株式会社
<http://paperm.jp/>

後ろ壁外



床補強





ドア取っ手

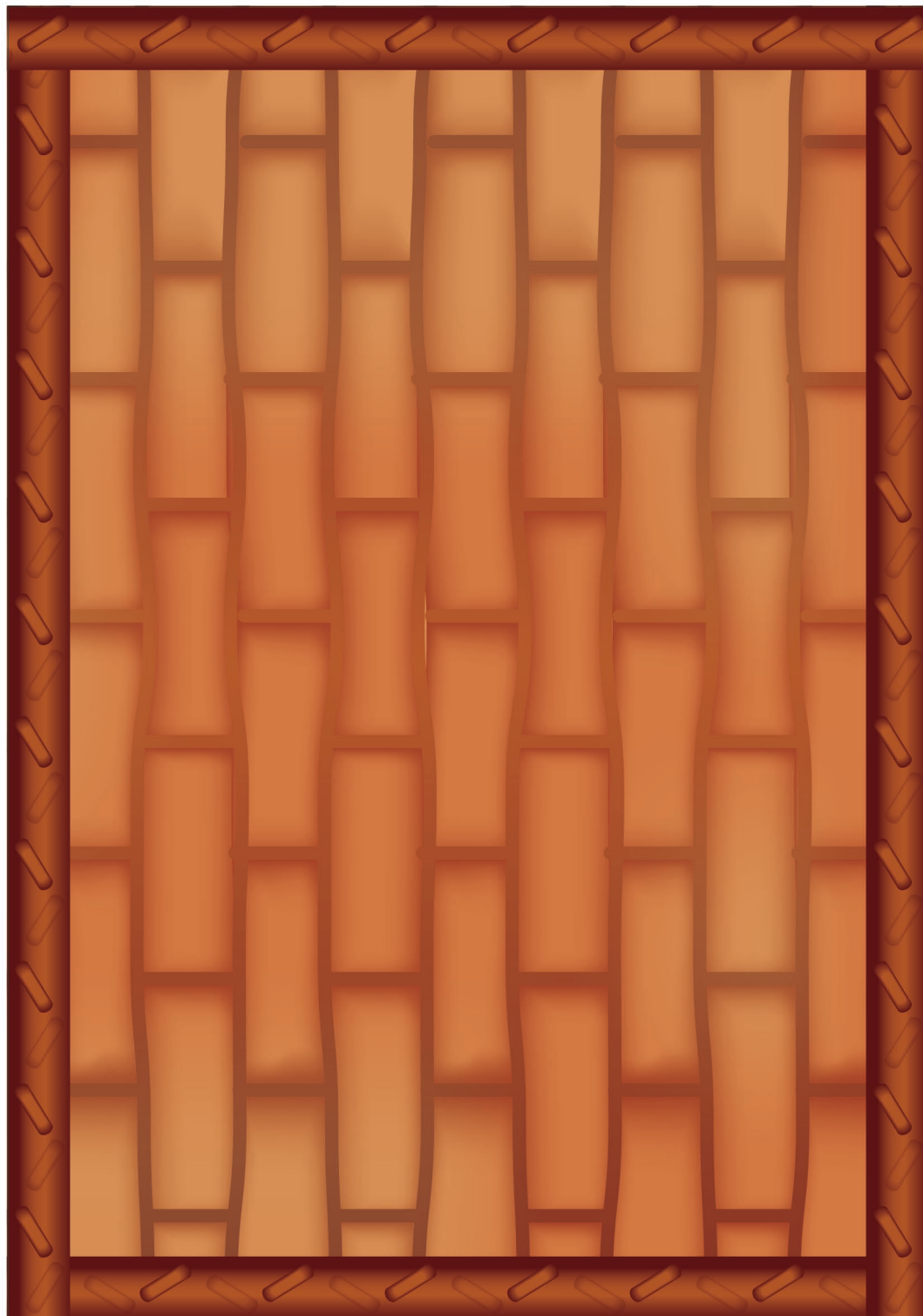


ドールハウス（お菓子の家）

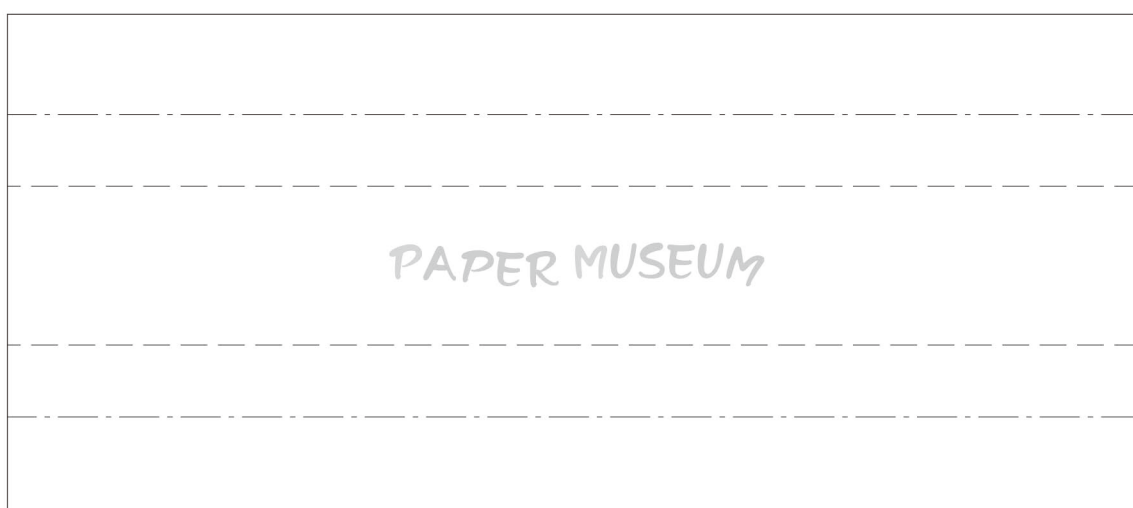
- （切取線）もしくはりんかくに沿って切ってね。
- ▭ 灰色部分にのりを付けてね。
- - - - -（折り線）に沿って山折りに折ってね。
- - - - -（折り線）に沿って谷折りに折ってね。

Presented by
PAPER MUSEUM
サンワサプライ株式会社
<http://paperm.jp/>

正面壁内

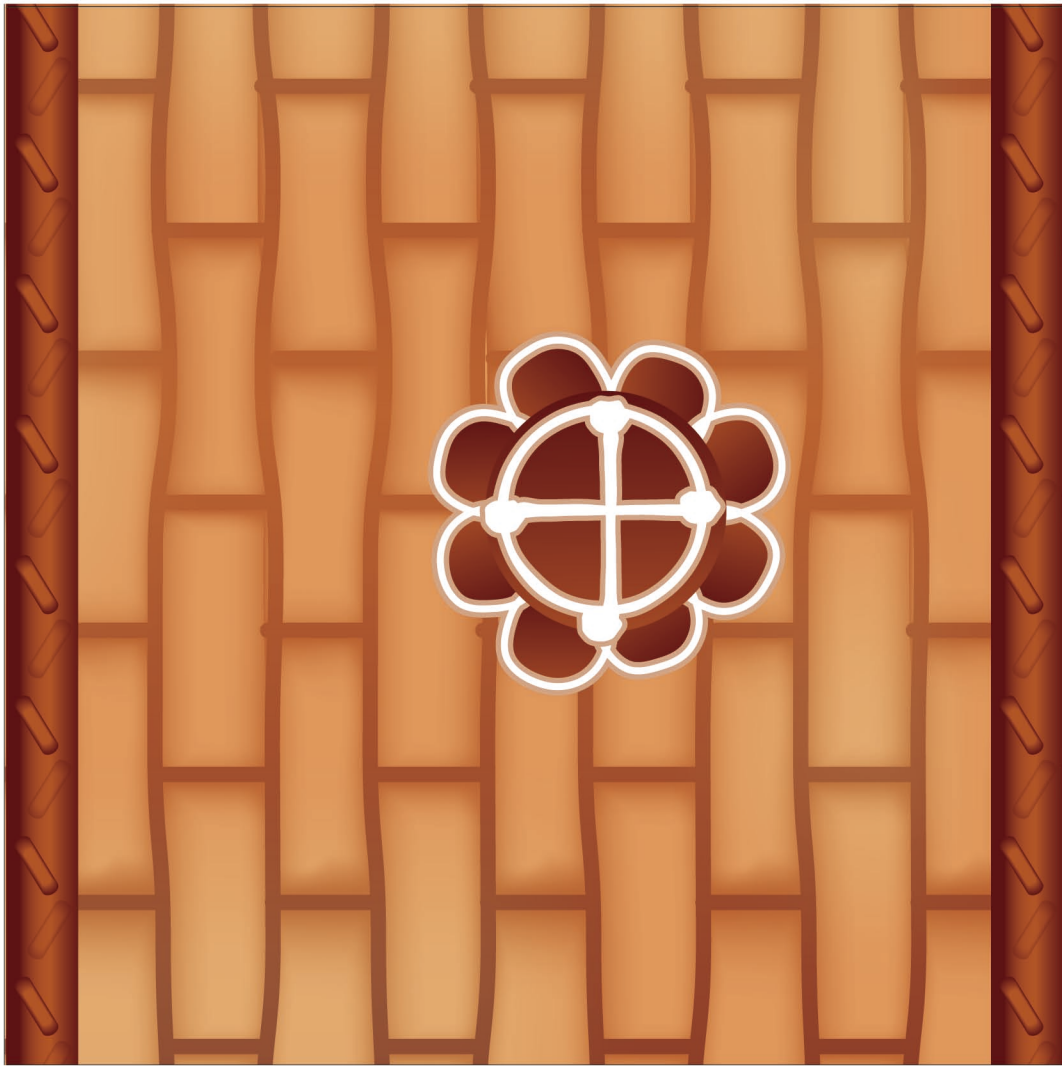


床補強

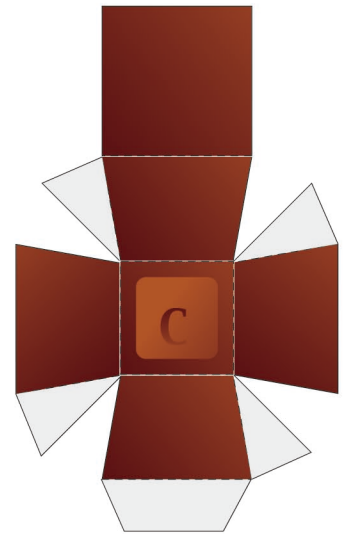
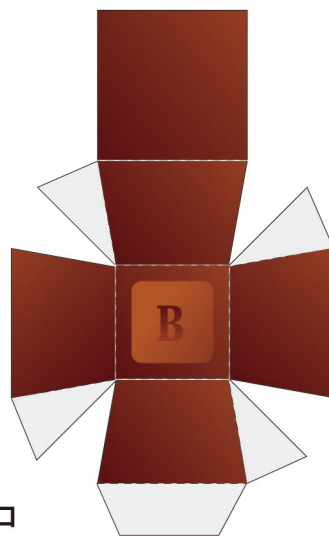
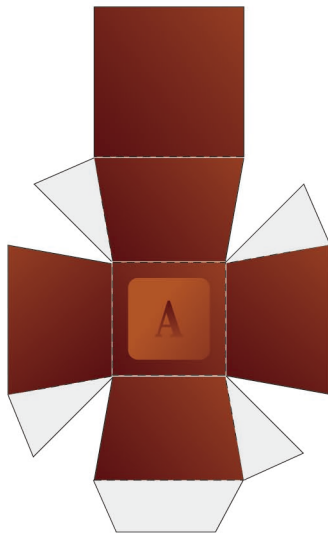


左壁内

手前側



下側



アルファベットチョコ

ドールハウス（お菓子の家）

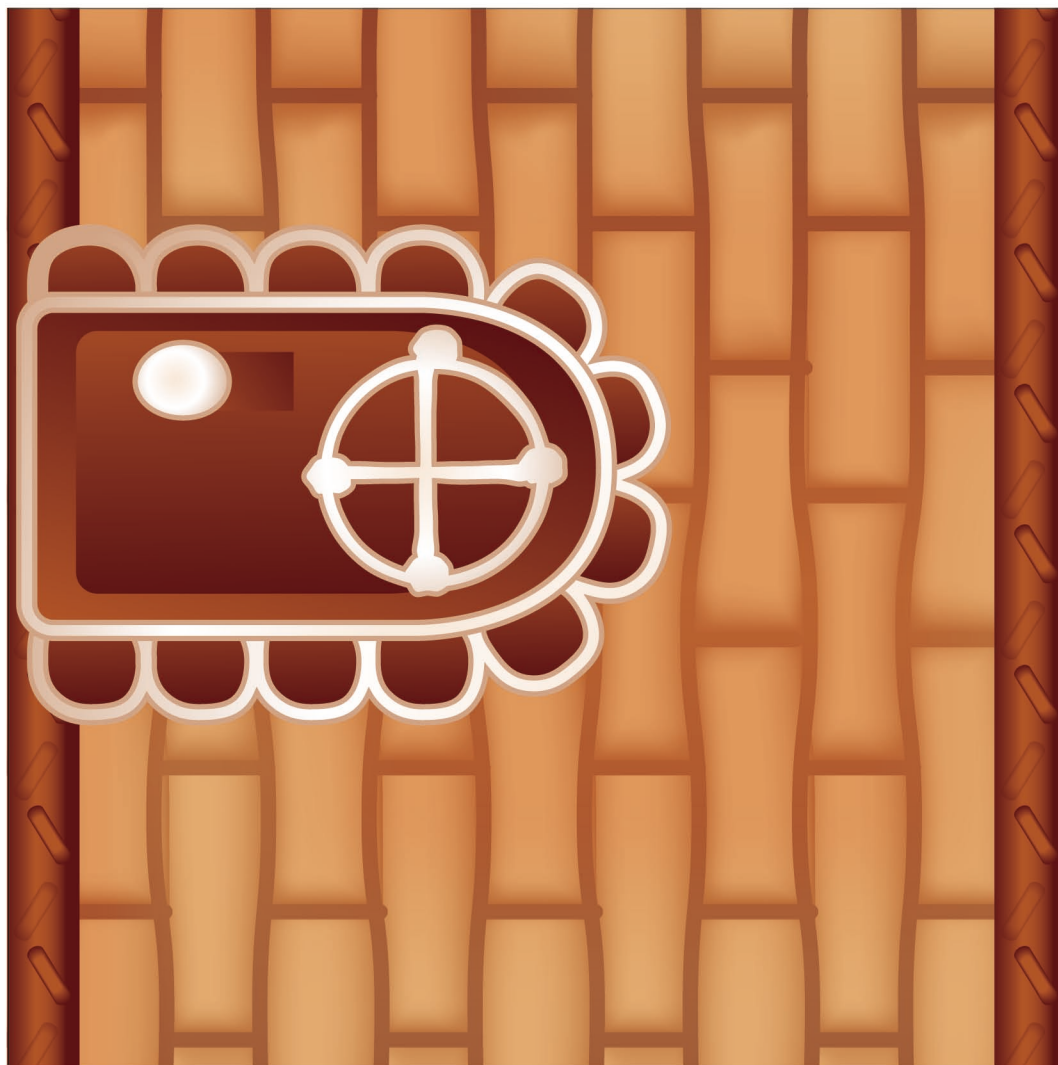
- (切取線) もしくはりんかくに沿って切ってね。
- 灰色部分にのりを付けてね。
- - - (折り線) に沿って山折りに折ってね。
- - - (折り線) に沿って谷折りに折ってね。

Presented by
PAPER MUSEUM
サンワサプライ株式会社
<http://paperm.jp/>

右壁内

手前側

下側



屋根補強

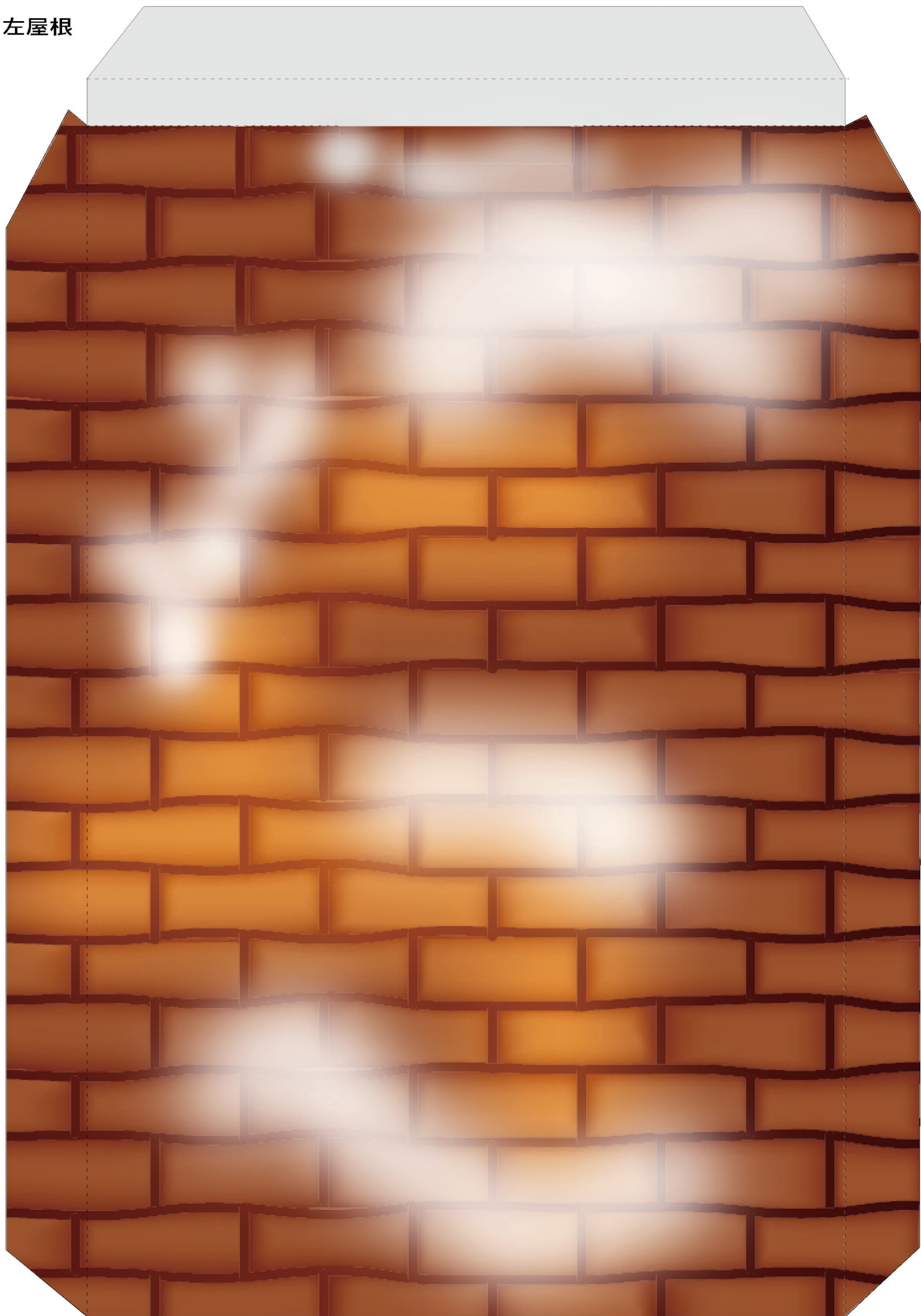


ドールハウス（お菓子の家）

- (切取線) もしくはりんかくに沿って切ってね。
- ▭ 灰色部分にのりを付けてね。
- - - (折り線) に沿って山折りに折ってね。
- - - (折り線) に沿って谷折りに折ってね。

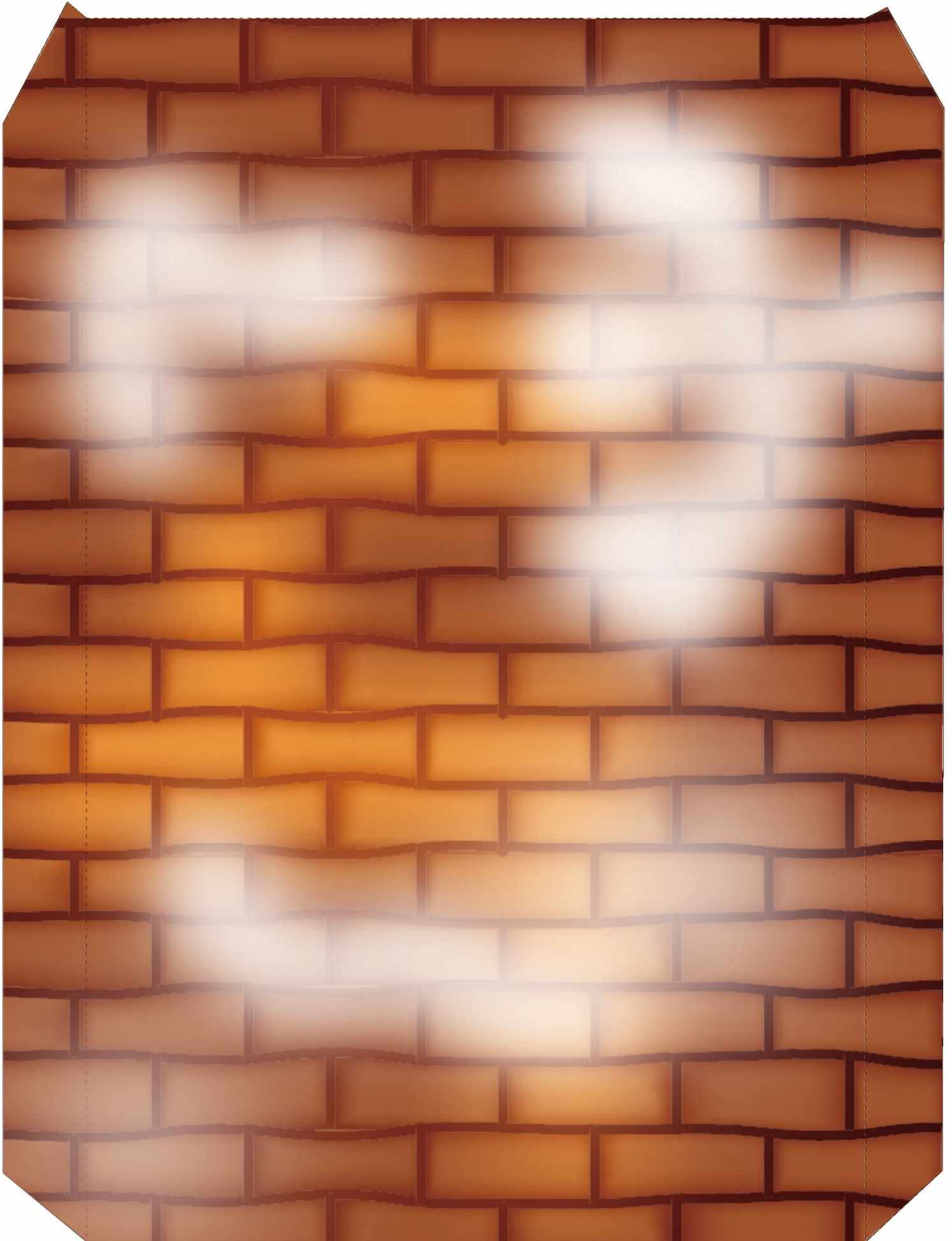
Presented by
PAPER MUSEUM
サンワサプライ株式会社
<http://paperm.jp/>

左屋根

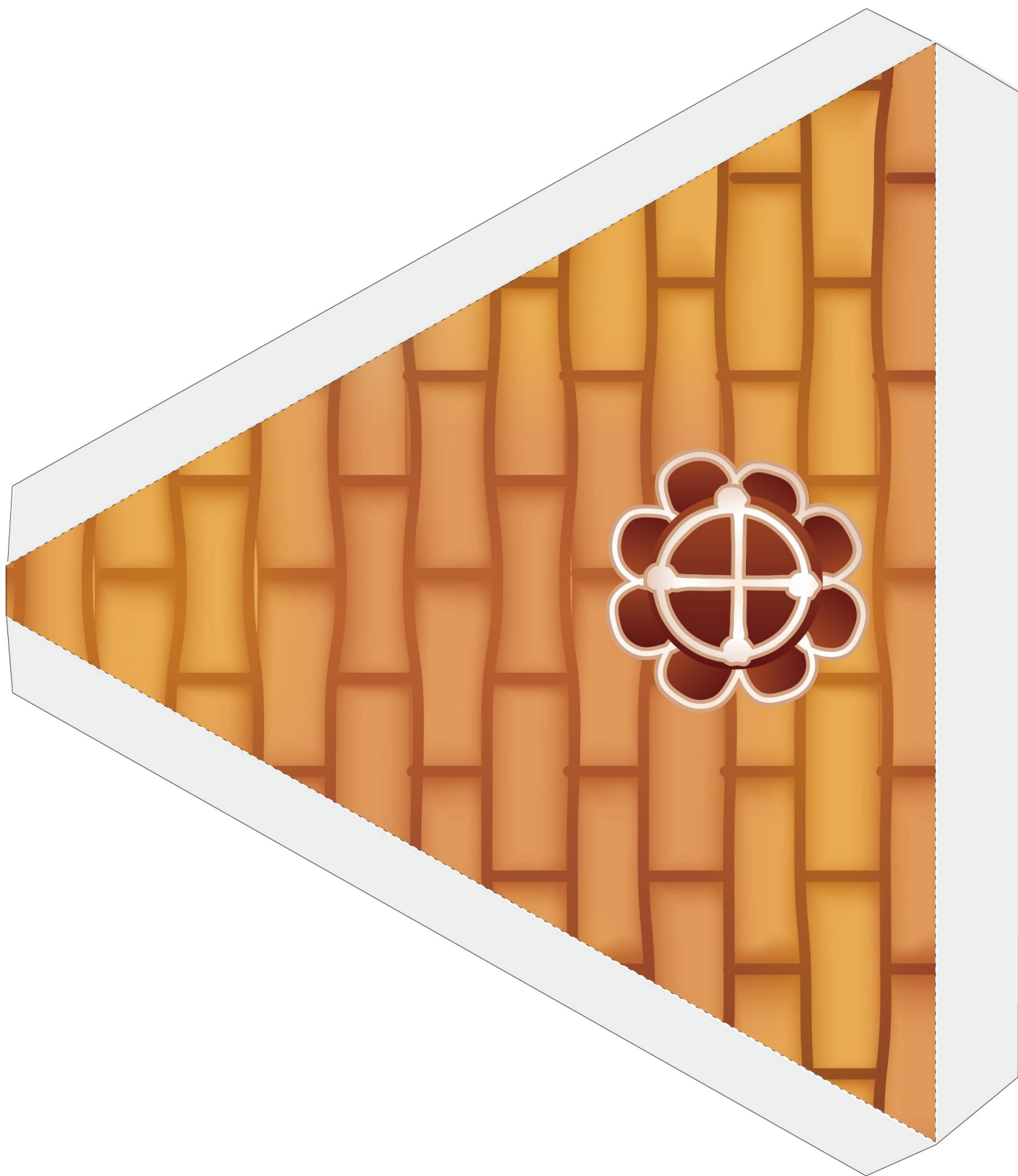


右屋根

PAPER MUSEUM



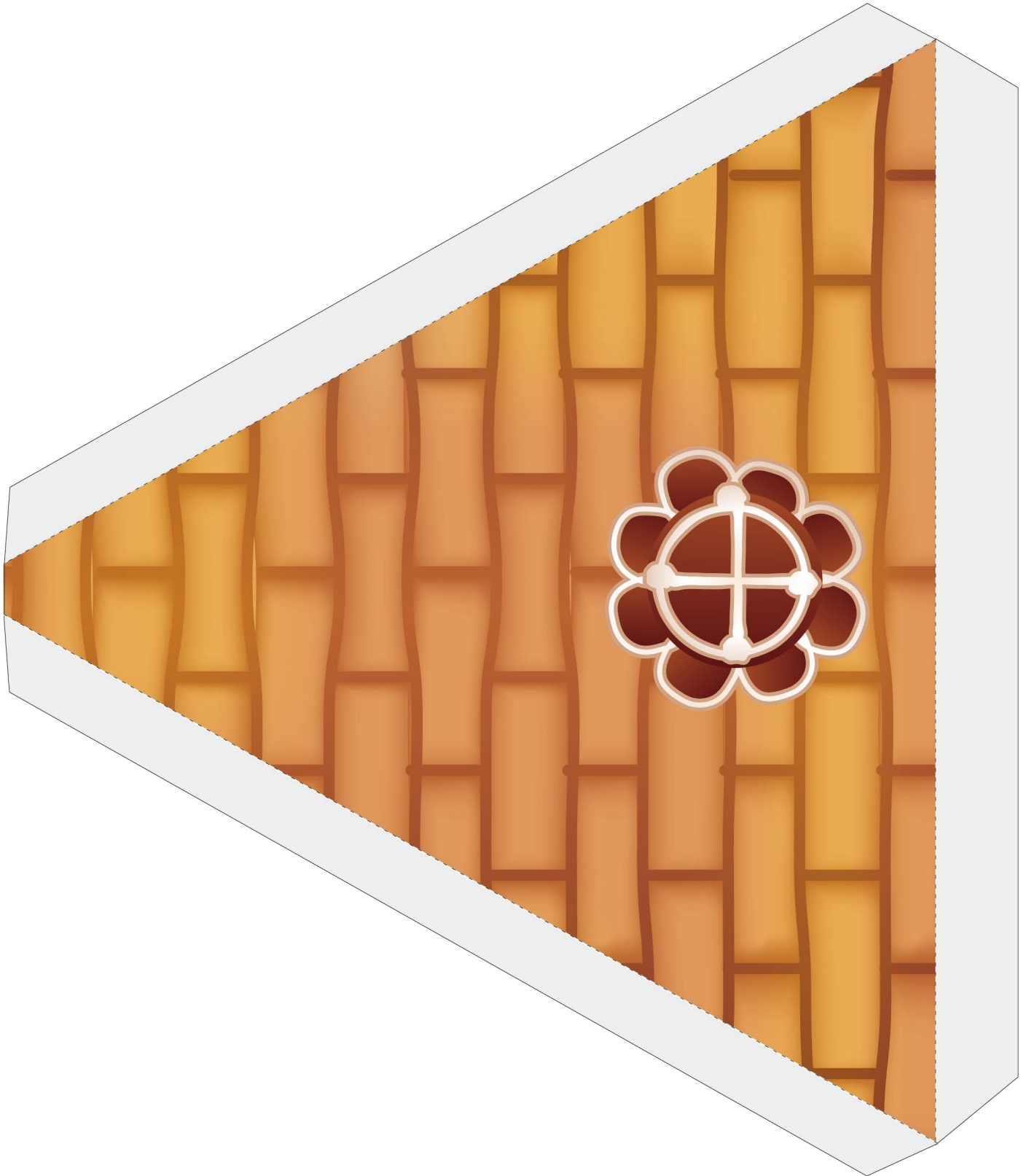
前屋根



ドールハウス（お菓子の家）

- (切取線) もしくはりんかくに沿って切ってね。
- ▭ 灰色部分にのりを付けてね。
- - - - (折り線) に沿って山折りに折ってね。
- - - - (折り線) に沿って谷折りに折ってね。

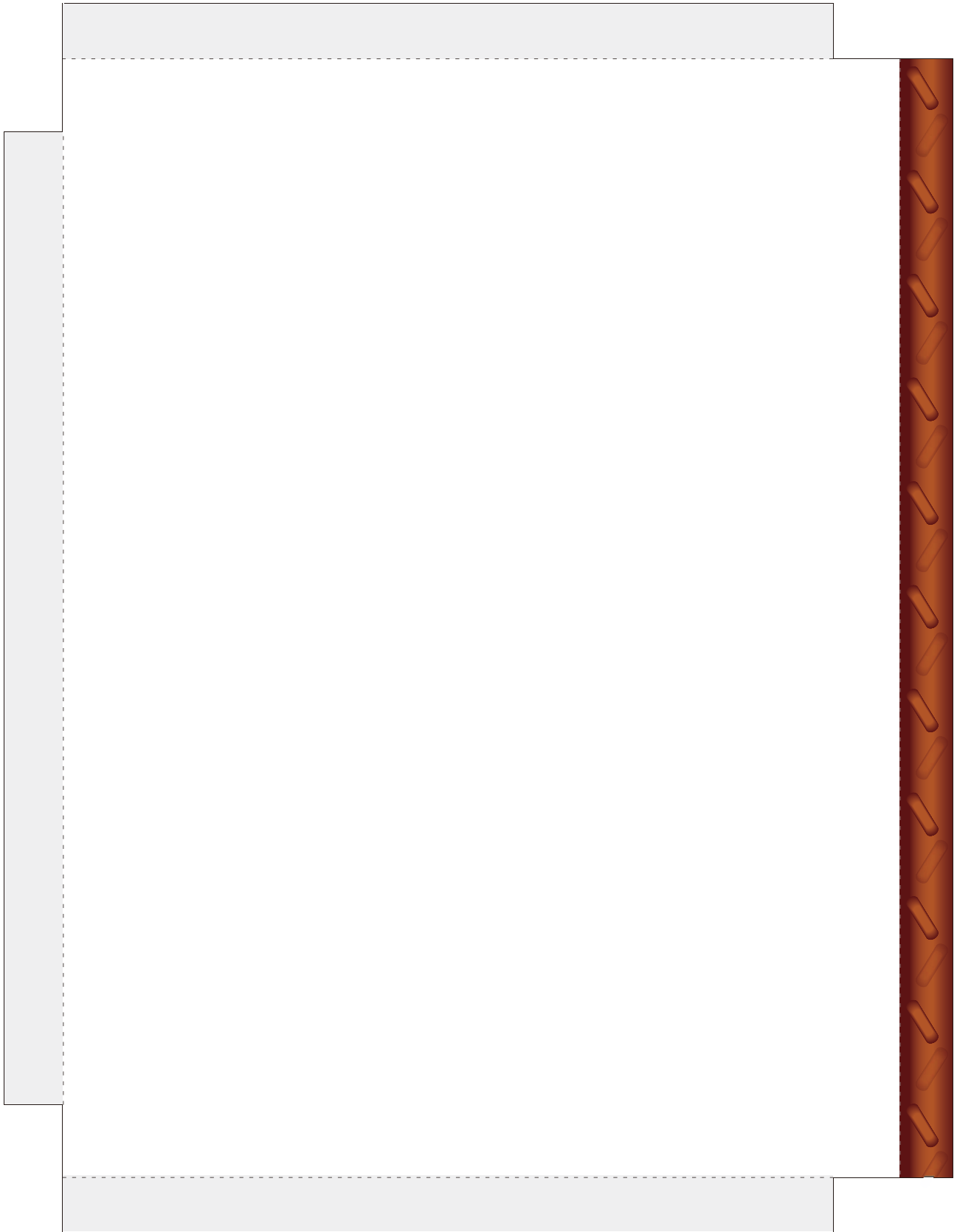
Presented by
PAPER MUSEUM
サンワサプライ株式会社
<http://paperm.jp/>



ドールハウス（お菓子の家）

- （切取線） もしくはりんかくに沿って切ってね。
- 灰色部分にのりを付けてね。
- - - - -（折り線） に沿って山折りに折ってね。
- - - - -（折り線） に沿って谷折りに折ってね。

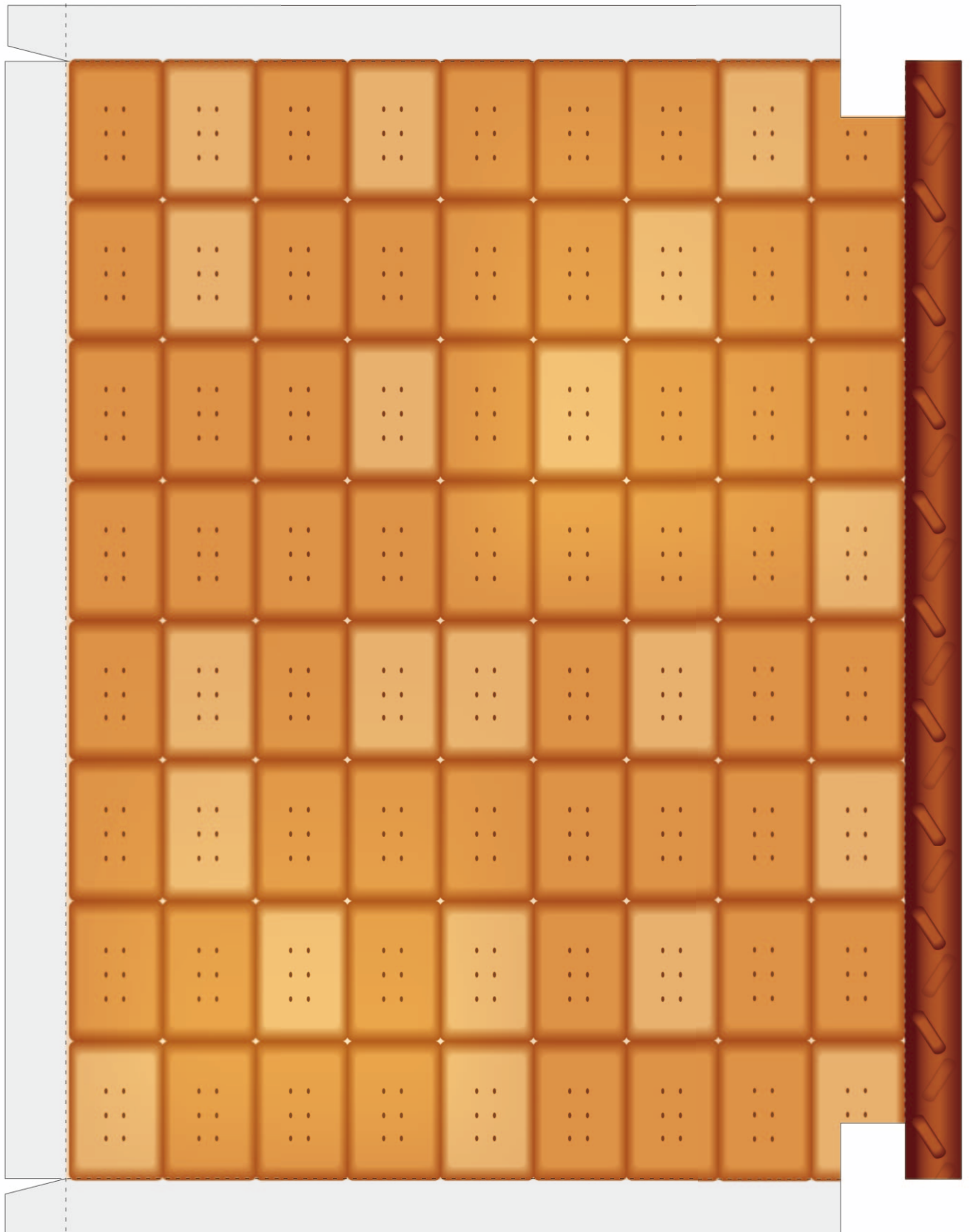
Presented by
PAPER MUSEUM
サンワサプライ株式会社
<http://paperm.jp/>



ドールハウス（お菓子の家）

- （切取線）もしくはりんかくに沿って切ってね。
- 灰色部分にのりを付けてね。
- - - - -（折り線）に沿って山折りに折ってね。
- - - - -（折り線）に沿って谷折りに折ってね。

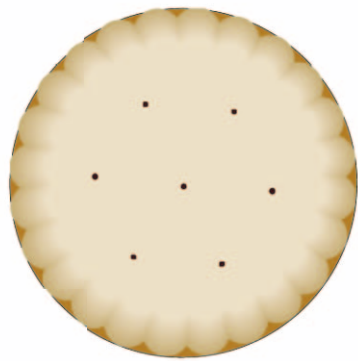
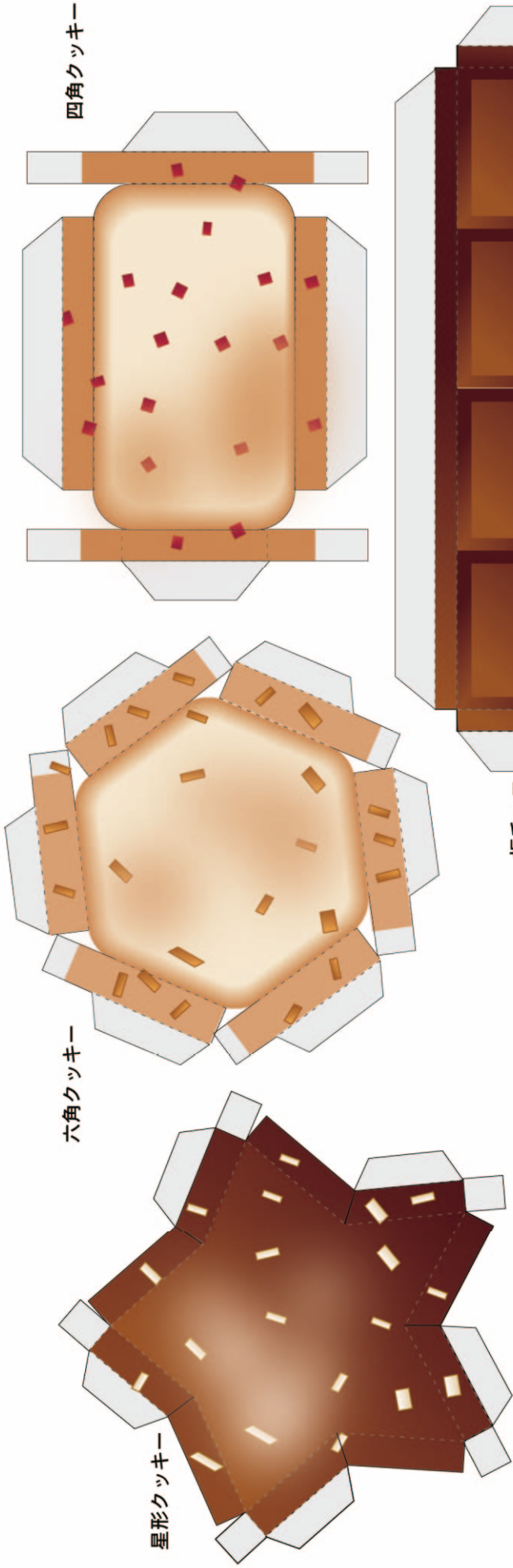
Presented by
PAPER MUSEUM
サンワサプライ株式会社
<http://paperm.jp/>



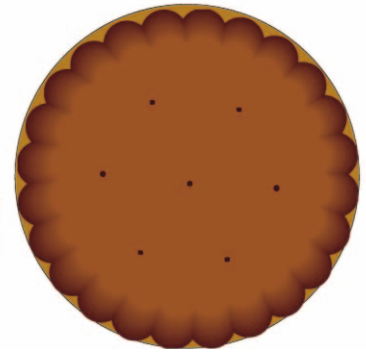
ドールハウス（お菓子の家）

- （切取線）もしくはりんかくに沿って切ってね。
- 灰色部分にのりを付けてね。
- - - - -（折り線）に沿って山折りに折ってね。
- - - - -（折り線）に沿って谷折りに折ってね。

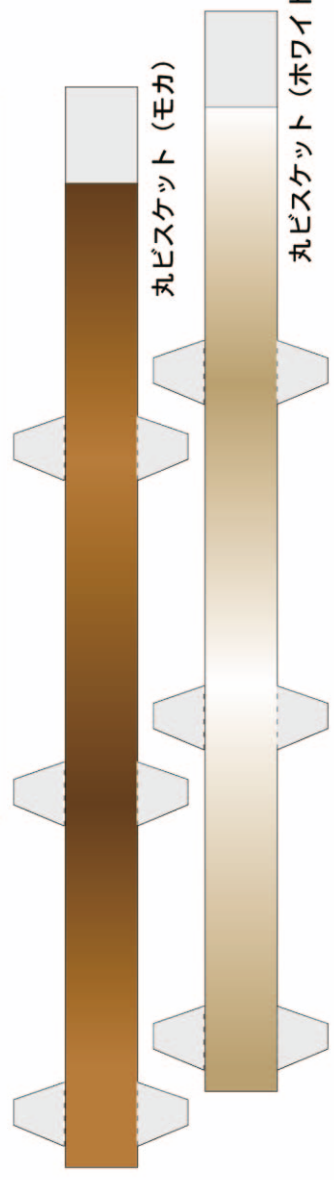
Presented by
PAPER MUSEUM
サンワサプライ株式会社
<http://paperm.jp/>



丸ビスケット
(ホワイト)



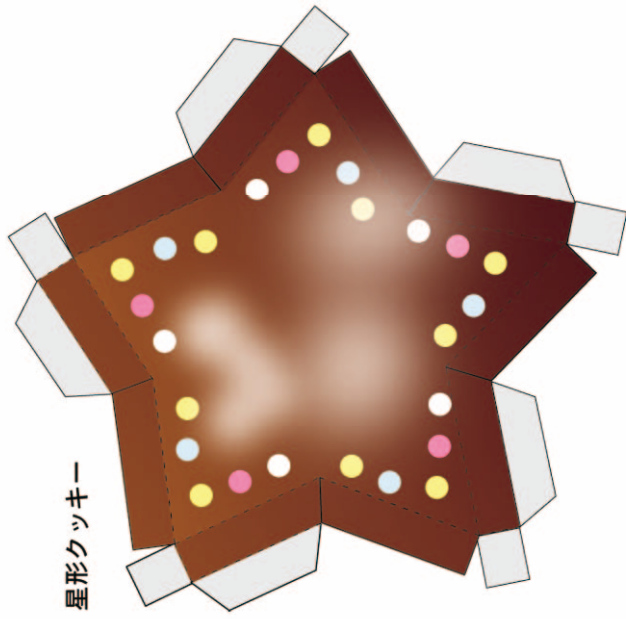
丸ビスケット
(モカ)



ドールハウス(おかしの家)

・デコレーションお菓子

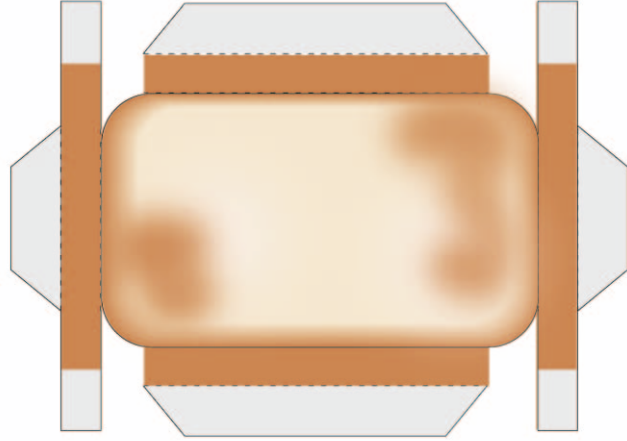
- (切取線) もしくはりんかくに沿って切ってね。
- (灰色部分) にのりを付けてね。
- - - (折り線) に沿って山折りに折ってね。
- (折り線) に沿って谷折りに折ってね。



角ビスケット
(ホワイト)



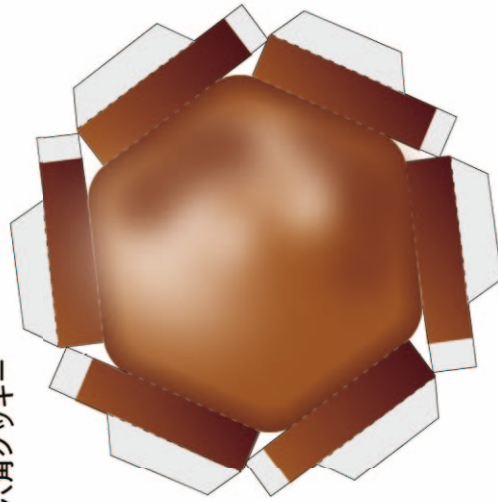
四角クッキー



角ビスケット
(モカ)



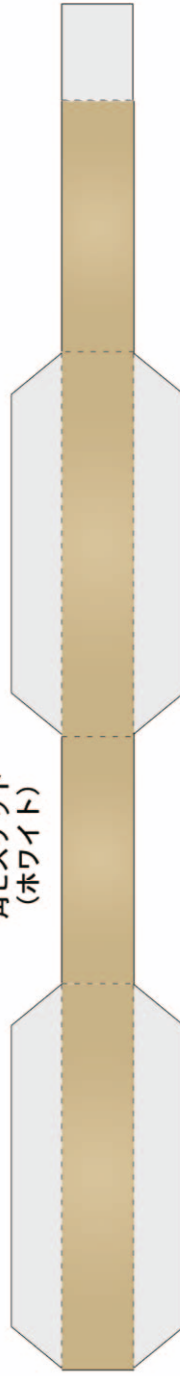
六角クッキー



角ビスケット
(モカ)



角ビスケット
(ホワイト)



ドールハウス(おかしの家)

・デコレーションお菓子

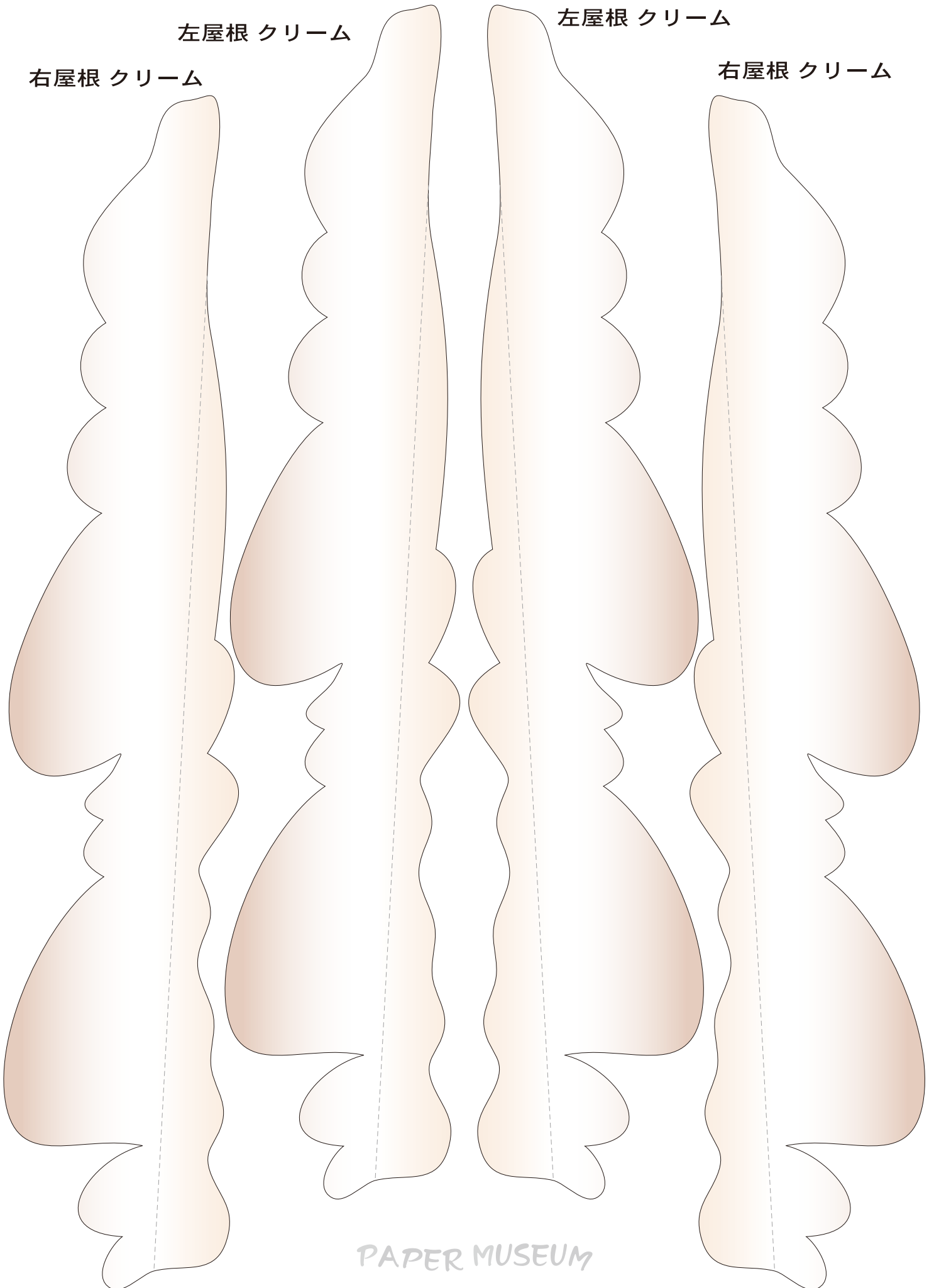
(切取線) もしくはりんかくに沿って切つてね。
 (灰色部分) にのりを付けてね。
 (折り線) に沿って山折りに折つてね。
 (折り線) に沿って谷折りに折つてね。

左屋根 クリーム

左屋根 クリーム

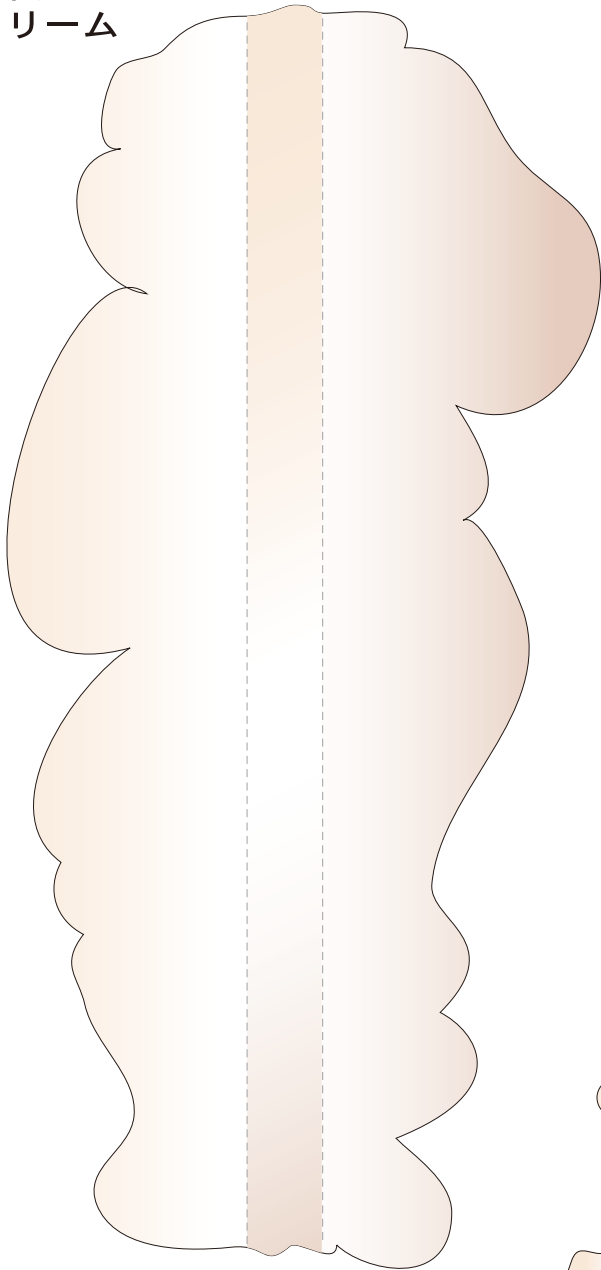
右屋根 クリーム

右屋根 クリーム

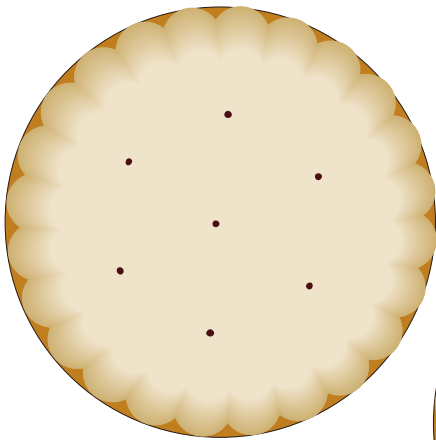
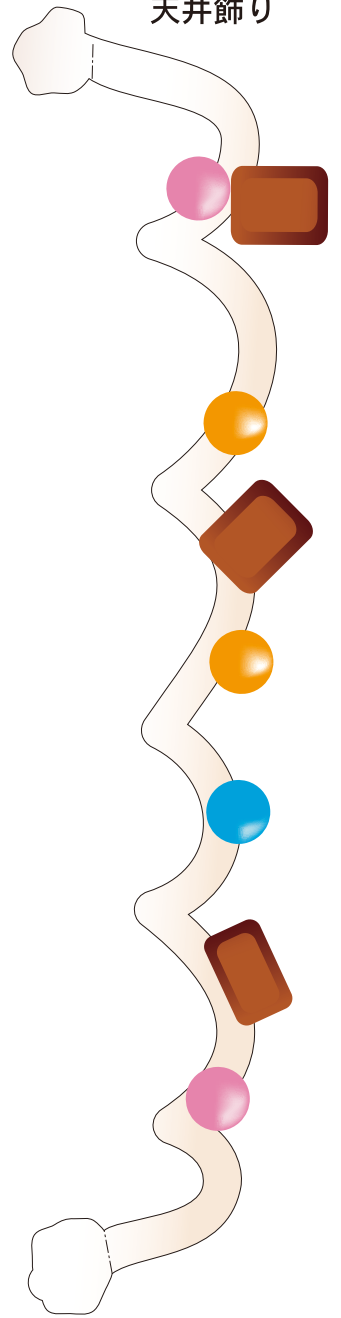


屋根下 クリーム

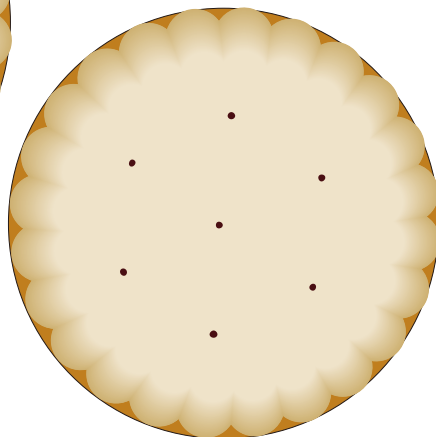
屋根センター
クリーム



天井飾り



ラグ

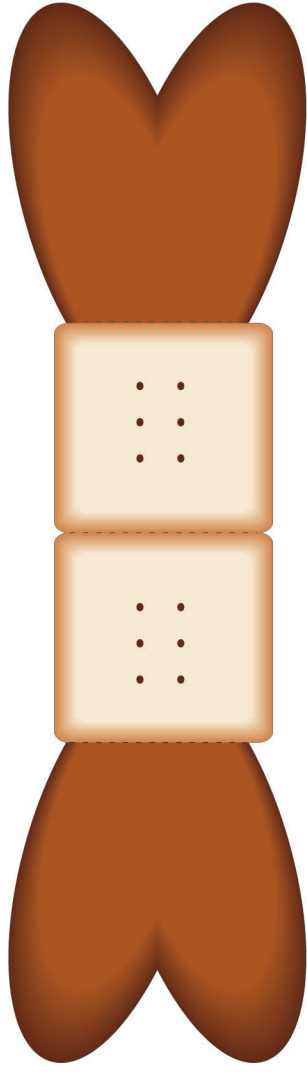


ドールハウス (お菓子の家)

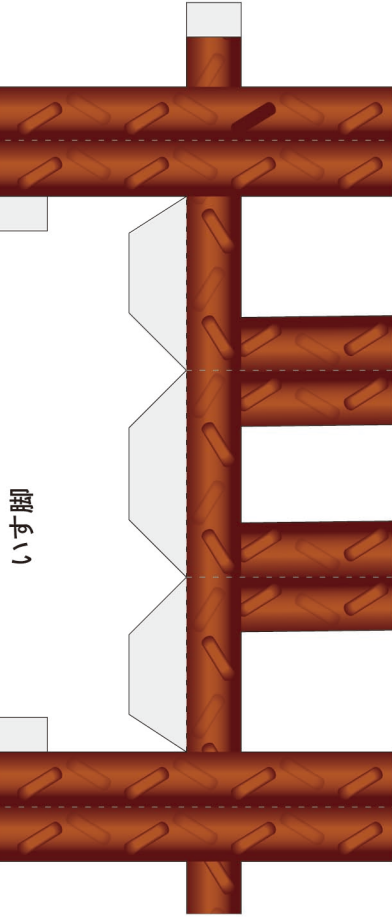
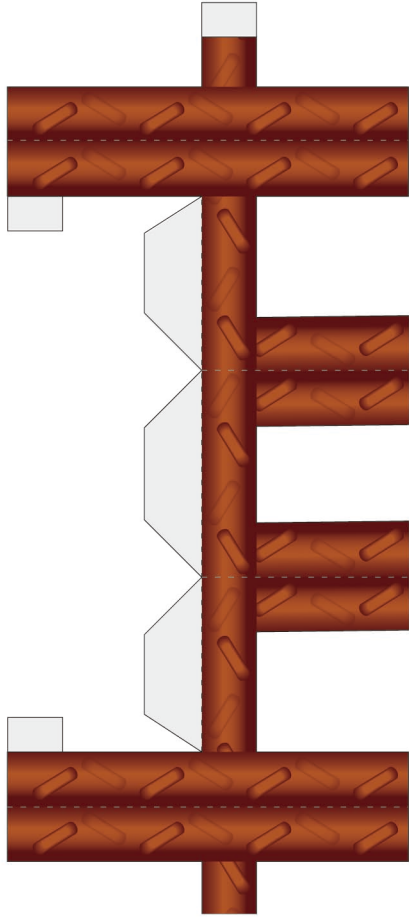
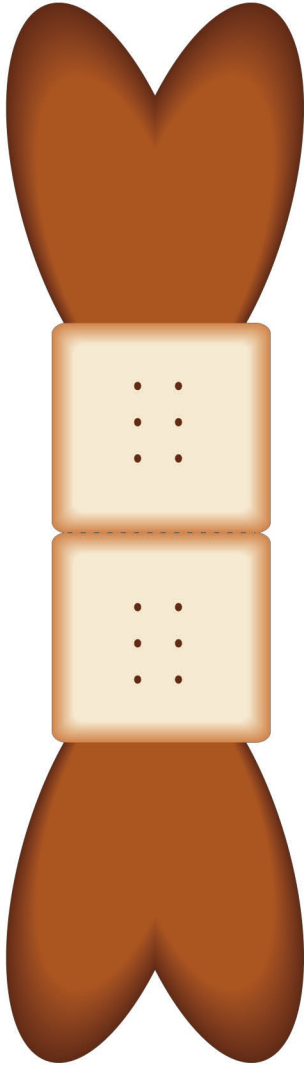
- ・屋根クリーム
- ・ラグ
- ・天井飾り

—— (切取線) もしくはりんかくに沿って切ってね。
▭ 灰色部分にのりを付けてね。
- - - (折り線) に沿って山折りに折ってね。
- - - (折り線) に沿って谷折りに折ってね。

Presented by
PAPER MUSEUM
サンワサプライ株式会社
<http://paperm.jp/>



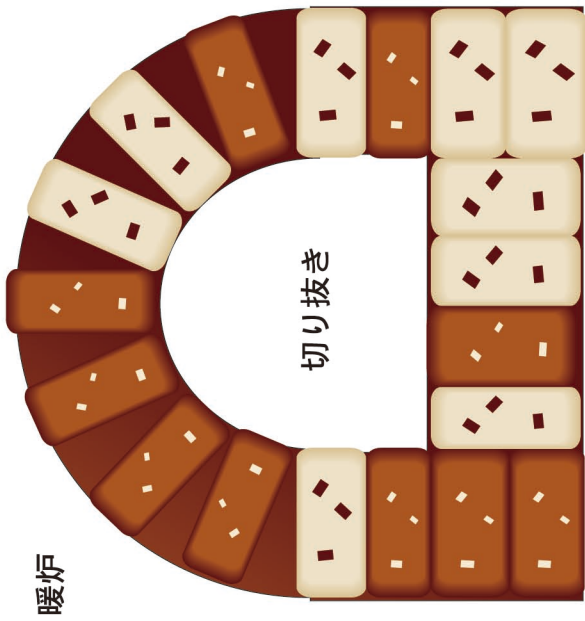
いす座



いす脚

ドールハウス (おかしの家) ・イス

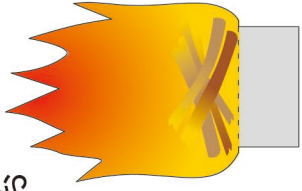
- (切取線) もしくはりんかくに沿って切ってね。
- (灰色部分) にのりを付けてね。
- - - (折り線) に沿って山折りに折ってね。
- - - (折り線) に沿って谷折りに折ってね。



暖炉

切り抜き

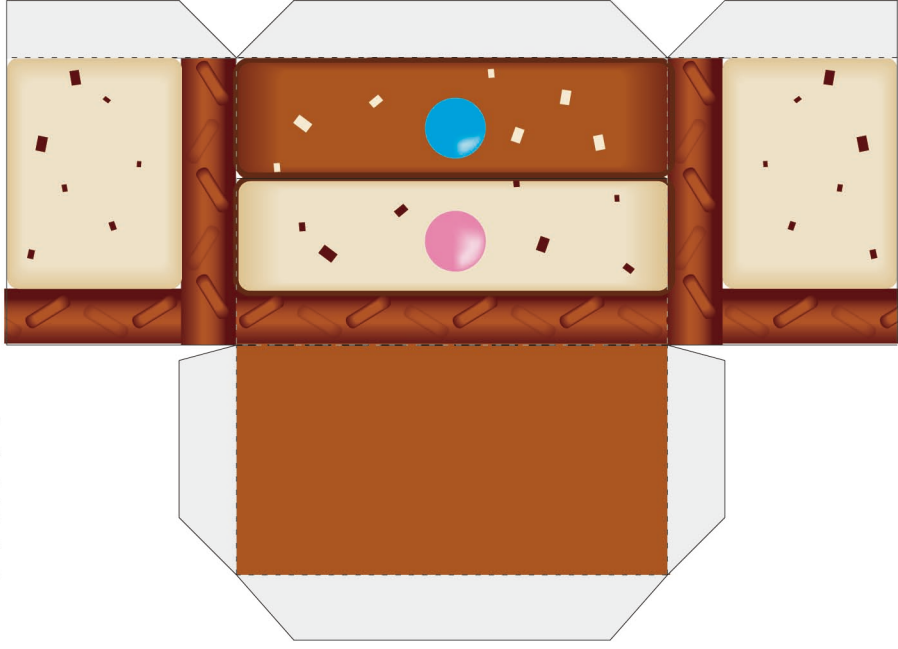
暖炉の中のほのお



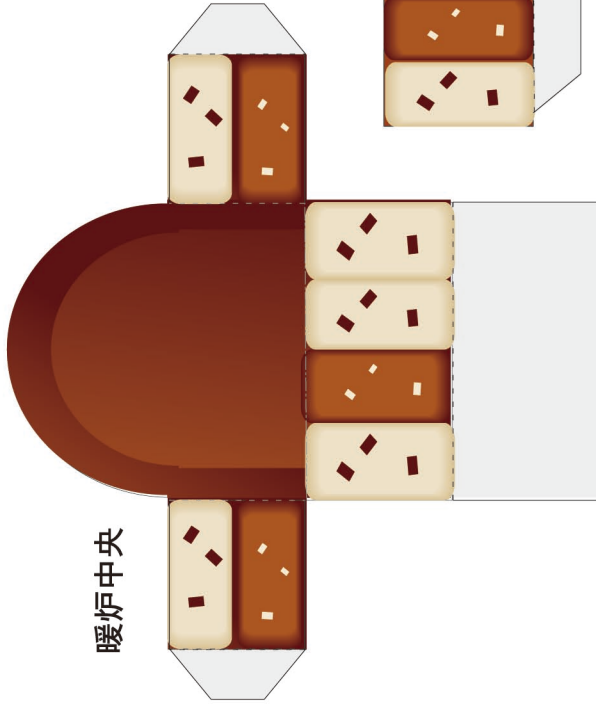
キャビネット天板



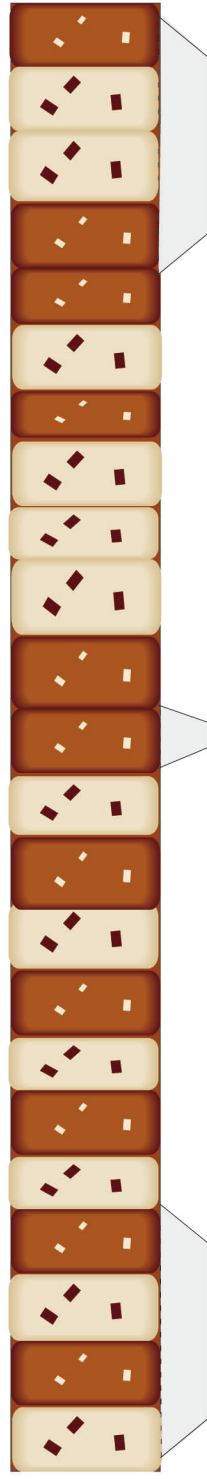
キャビネット



暖炉中央



暖炉側面



ドールハウス (おかしの家)

・暖炉

・キャビネット

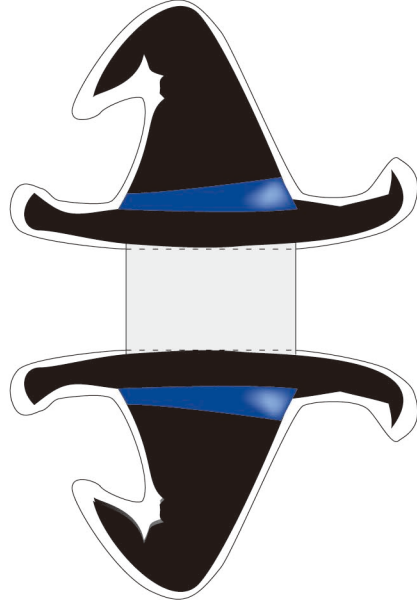
— (切取線) もしくはりんかくに沿って切ってね。
 — (灰色部分) にのりを付けてね。
 - - (折り線) に沿って山折りに折ってね。
 - - (折り線) に沿って谷折りに折ってね。

Presented by
PAPER MUSEUM
サンワサプライ株式会社
<http://paperm.jp/>

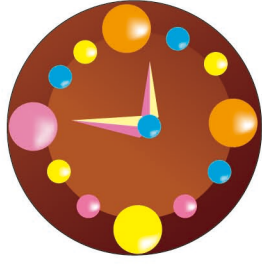
テーブル天板



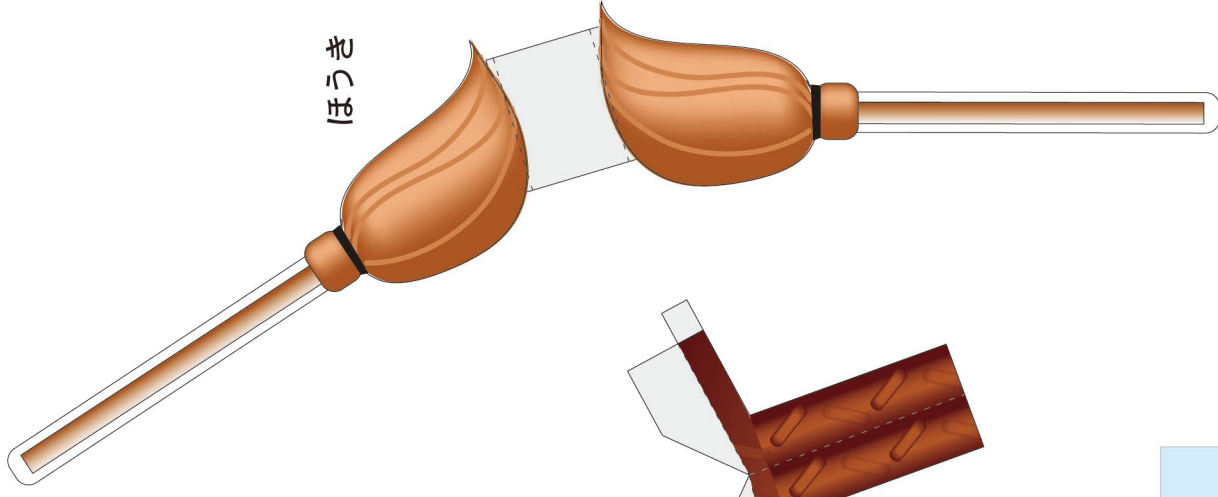
帽子



時計



ほうき



テーブル脚



ドールハウス (おかしの家)

- ・ テーブル
- ・ ほうき
- ・ 帽子

(切取線) もしくはりんかくに沿って切ってね。
 (灰色部分) にのりを付けてね。
 (折り線) に沿って山折りに折ってね。
 (折り線) に沿って谷折りに折ってね。